



PROYECTO DE REFORMA INTEGRAL (EJEMPLO)

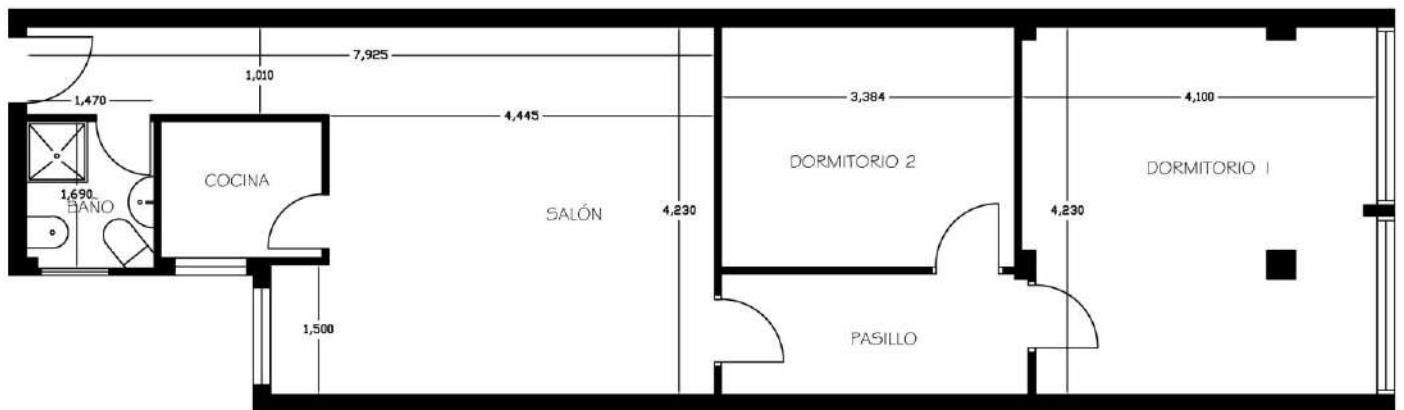
Reforma integral de vivienda de 60 m²

MQ Reformas

Avda. Andalucía nº4 | CP 41320 | Cantillana - SEVILLA | 682 54 97 25

www.mqreformas.es | info@mqreformas.es

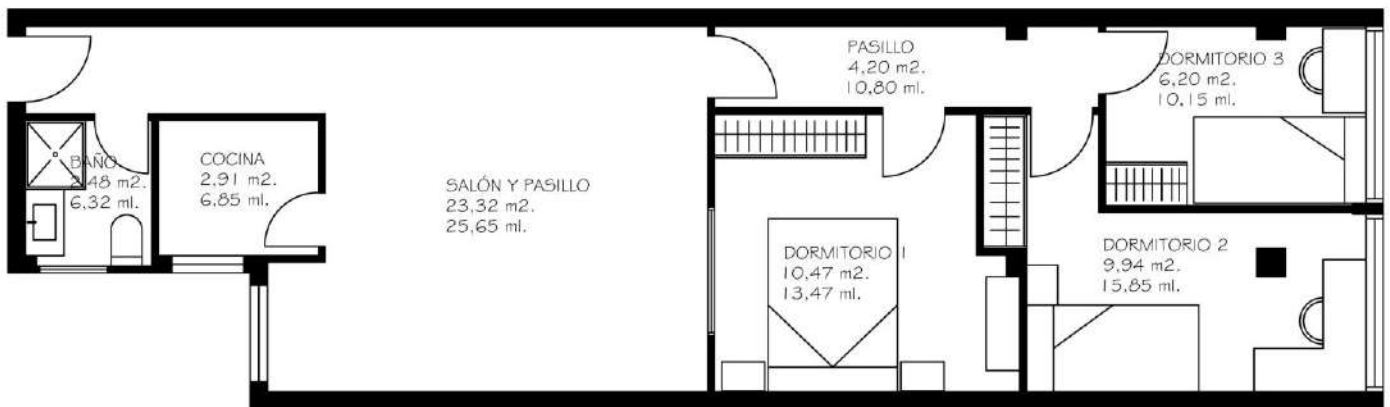
ESTADO PREVIO



ALTURA VIVIENDA: 2,40 MT5.

PLANO DE DISTRIBUCIÓN ESTADO PREVIO. DISEÑO POR FÁTIMA L. (INTERIORISTA MQ REFORMAS)

ESTADO REFORMADO



SUPERFICIE TOTAL DE LA VIVIENDA: 59,52 M².

PLANO DE DISTRIBUCIÓN VIVIENDA REFORMADA. DISEÑO POR FÁTIMA L. (INTERIORISTA MQ REFORMAS)

DESCRIPCIÓN DE LA OBRA

RESUMEN DE LA OBRA

El objeto de esta obra se trata de una reforma integral de una vivienda de 60m2 (59.52 m2) distribuida originalmente en 2 habitaciones y 1 baño y que tras la actuación de MQ Reformas quedaría repartida en 3 habitaciones y 1 baño

DEMOLICIONES

- Retiradas de ventanas 5 Ud
- Demolición de tabiques según plano
- Demolición de rodapiés existente
- Apertura de regolas para la nueva instalación eléctrica
- Desmontaje de puerta
- Apertura de hueco en pared para la colocación de premarco entre salón y pasillo
- Transporte de material sobrante a vertedero

ALBAÑILERIA

- Formación de paredes de pladur para hacer una cámara en pasillo de la entrada para la colocación del cuadro eléctrico
- Formación de paredes de pladur para la división de habitaciones
- Formación de paredes de pladur para la división de pasillo y colocación de premarcos de madera
- Formación de paredes de pladur y lana de roca para aislamientos térmico y acústico en cámara en las habitaciones del fondo
- Formación de techo de escayola o pladur en el recibidor para meter las nuevas instalaciones
- Suministro y colocación de piedra caliza en las ventanas de las habitaciones del fondo
- Cerrar hueco de puerta entre salón y nuevo dormitorio

INSTALACIONES ELECTRICAS

- Cuadro de Protección según necesidades del piso
- Línea de 3x1, 5 mm para alumbrado
- Línea de 3x2, 5 mm para fuerza general
- Línea de 3x2, 5 mm para zonas húmedas
- Línea de 3x4 mm para lavadora
- Línea de 3x4 mm para lavavajillas
- Línea de 3x6 mm para vitrocerámica

- Red de distribución de TV
- 3 Interruptores
- 12 Conmutadores
- 1 Conmutador Cruce
- 25 Tomas de corriente de 16A
- 2 Tomas de corriente de 20A
- 1 Toma de corriente de 25 A
- 1 Toma de TF
- 1 Toma de TV
- 1 Pulsador timbre con timbre tipo chicharra

Los materiales ofertado son de primera calidad con sus certificados y fichas técnicas, los mecanismos ofertados serán de Simon 27 o similar a elegir por la propiedad

REVESTIMIENTOS

- Suministro e instalación de suelo laminado AC4 en toda la casa excepto cocina y baño 54.13 m2 más 5% de despiece
- Suministro y colocación de rodapiés a juego con el suelo
- Aplicación de perlita en paramentos verticales 91.70m2
- Aplicación de perlita en paramentos horizontales 48.99m2

BAÑO

DEMOLICIONES Y TRABAJOS VARIOS

- Desmontaje de sanitarios de baño
- Demolición de alicatados baño
- Demolición de solería de gres de baño
- Retirada y transporte de material sobrante a vertedero

INSTALACIONES DE FONTANERIA

- Instalación en cobre para conducción de agua fría y caliente
- Instalación en pvc para desagües
- Colocación de placa de ducha de resina color a elegir por la propiedad de 70x100
- Suministro y colocación de sanitarios Roca Victoria
- Suministro y colocación de grifería monomando de la marca Roca

- Mueble de lavabo lacado en blanco de 60x46 con 1 cajón, 1 portón y espejo liso
- Mampara rectangular alto 1.85 con dos puertas correderas perfil en aluminio cromado y cristal transparente

REVESTIMIENTOS

- Alicatado de baño con azulejo de gres 30x60 blanco brillo o mate o similar colocado según diseño
- Solería de gres convencional de 30x60 o similar colocadas según diseño
- Formación de techo de escayola

COCINA

DEMOLICIONES

- Desmontaje de muebles de cocina y retirada hasta un vertedero autorizado
- Demolición de alicatados de cocina
- Demolición de solería de gres de cocina
- Retirada y transporte de material sobrante a vertedero

INSTALACIONES DE FONTANERIA

- Instalación en cobre para conducción de agua fría y caliente
- Instalación en pvc para desagües

REVESTIMIENTOS

- Colocación de alicatado de cocina con azulejo de gres 20x20 blanco brillo o mate colocado en las zonas humedad
- Aplicación de perlita en el resto de la cocina
- Colocación de solería convencional de gres de 50x50 o similar
- Colocación de techo de escayola con placa lisa

CARPINTERIA

- Puerta principal de entrada a la vivienda acorazada convencional de SegureStil hoja de 203 x 80 con tres barras verticales decorada dos cuadros cerradura de alta seguridad de tres puntos con cilindro de seguridad antitaladro pomo y manilla de seguridad
- Puerta de paso en interiores de la vivienda lacadas en blanco en DM con diseño cuatro líneas decorativas horizontales, tiradores y herrajes con terminación inox.

- Ventanas de aluminio lacados en blanco con compacto de persiana de aluminio térmica STRUGAL con cristales modelo Climalit con sello nacional de calidad, (4+6+4).

PINTURA

- Pintura plástica lavable de color a elegir por la propiedad de primera calidad para paredes y pintura plástica blanco mate para techos

PRESUPUESTO

Para un piso de 59.52 m2 de dos dormitorios convertido en piso de tres dormitorios. En este presupuesto no está incluida la licencia de obra ni permisos que será por cuenta de la propiedad

59.52m2 x 289€ m2 = 17.201.28€

TOTAL PRESUPUESTO 17.201,28€
(IVA no incluido)



MQ Reformas

Avda. Andalucía nº4 | Cantillana – SEVILLA

682 54 97 25 | info@mqreformas.es

www.mqreformas.es